



MEGAPREM LIVELLINA



IL PRODOTTO

MEGAPREM LIVELLINA è una malta premiscelata in polvere a base di cemento a moderata resistenza ai solfati, inerti selezionati di opportuna granulometria e additivi specifici. Può essere impiegata per interni con spessori da 1 a 10 mm.

È particolarmente indicata per:

- lisciatura di solette in calcestruzzo e massetti cementizi;
- lisciatura autolivellante di sottofondo che devono essere coperti con pavimenti.

CE UNI EN 13813
CT-C25-F6-B2

CARATTERISTICHE

MEGAPREM LIVELLINA è una malta premiscelata cementizia autolivellante pronta all'uso di colore grigio. È costituita da una miscela di cementi speciali, sabbie silicee e inerti calcarei selezionati, resine sintetiche e additivi.

La miscelazione con acqua produce un impasto di ottima lavorabilità e autolivellante, facilmente applicabile in spessori da 1 mm fino a 10 mm, con ottima adesione al sottofondo. Una volta indurito ha caratteristiche di buona resistenza meccanica.

VOCE DI CAPITOLATO

MEGAPREM LIVELLINA è massetto cementizio autolivellante per interni applicabile da 1 mm fino a 10 mm. È conforme alla norma UNI EN 13813 con resistenza meccanica a compressione maggiore di 25 Mpa a 28 gg.

COME SI USA

Il sottofondo deve essere pulito, privo di polvere e di materiale in genere. Impastare MEGAPREM LIVELLINA con circa 19-21% di acqua (pari a circa 4,8-5,3 litri per sacco da 25 kg) e mescolare fino a quando l'impasto risulta omogeneo e privo di grumi con consistenza fluida e autolivellante. L'impasto così preparato ha un tempo di lavorabilità di circa 40 minuti alla temperatura di 20 °C; per temperature più elevate i tempi si accorciano mentre si allungano a temperature inferiori.

Il MEGAPREM LIVELLINA è un prodotto all'uso e non va mescolato con altri materiali che potrebbero pregiudicare la qualità e la resistenza.

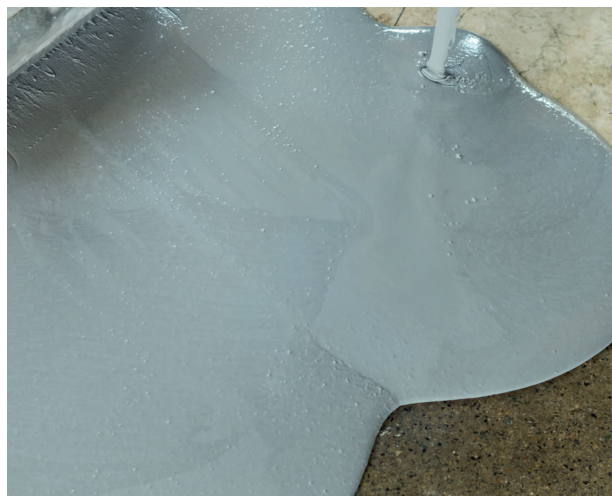
L'accurata scelta delle materie prime e la moderna tecnologia degli impianti della Premix S.p.A. garantiscono la realizzazione di una malta di facile applicazione, con spiccate caratteristiche di lavorabilità e scorrevolezza.

CONSIGLI APPLICATIVI

In condizioni normali (20 °C) la rasatura autolivellante deve indurire almeno 12 ore prima dell'incollaggio di piastrelle ceramiche e 24 ore prima della posa con adesivi di pavimenti in resina, plastica, gomma, legno, etc.

È necessario rispettare accuratamente il rapporto acqua/MEGAPREM LIVELLINA per evitare l'alterazione delle caratteristiche meccaniche e applicabilità.

Come tutte le malte, il materiale fresco teme il gelo: non applicare quando la temperatura è inferiore a 5 °C.



FORNITURA E STOCCAGGIO

In sacchi di carta del peso di ca. 25 kg su pallet di legno da 1500 Kg, protetti con cappuccio estensibile.

Si raccomanda di conservare MEGAPREM LIVELLINA in luogo asciutto e riparato, su pallet di legno.

Nei sacchi originali chiusi si mantiene per almeno 3 mesi.

MEGAPREM LIVELLINA

PRINCIPALI CARATTERISTICHE TECNICHE

Acqua di impasto	19 - 21 %
Colore	Grigio
Consumo	1,4 Kg/m ² per mm di spessore
Granulometria	< 0,6 mm
Massa volumica apparente	1,20 Kg/litro
Massa volumica Malta fresca	1,90 Kg/litro
Resistenza meccanica a compressione a 28 gg	C25
Resistenza meccanica a flessione a 28 gg	F6
Aderenza	Classe B2
Tempo di lavorabilità	30 minuti ca.
Reazione al fuoco (EN 13501-1)	Classe A1
Spessore consigliato	1 - 10 mm
Temperatura di applicazione	Da + 5 °C a + 35 °C
Pedonabilità	4 h

I tempi indicati, riferiti a 20 °C e 50 % U.R., sono più lunghi a temperature più basse e più corti a temperature più elevate.

AVVERTENZA - Le indicazioni e prescrizioni sopra riportate, pur corrispondendo alla nostra esperienza, sono da ritenersi, in ogni caso, puramente indicative e dovranno essere confermate da esaurienti applicazioni pratiche; pertanto, prima di adoperare il prodotto, chi intende farne uso è tenuto a stabilire se esso sia o meno adatto all'impiego previsto e comunque assume ogni responsabilità che possa derivare dal suo uso.